

## Ausstellung/Handreichung

Die **Ausstellung „Papier – ein globales Produkt“** informiert über die Auswirkungen des weltweit steigenden Papierverbrauchs. Die Ausstellungstafeln zeigen in deutscher und polnischer Sprache die dunklen Seiten weißen Papiers.

Dargestellt werden:

- die Zerstörung wertvoller Wälder und ganzer Ökosysteme
- der ungleiche Papierverbrauch der Menschen weltweit zwischen Verschwendung und Mangel
- Bleichverfahren der Zellstoffindustrie von Zellstoff zur Herstellung von weißem Papier aus Primärfasern
- die Unterschiede bei der Herstellung von Papier aus Primärfasern und Altpapier
- die Nutzung des Rohstoffs Altpapier
- Zeichen für Papier und ihr Aussagewert
- die Kampagnen „Initiative 2000 plus“ in Deutschland und „Postaw na makulature“ in Polen

Die Tafeln sind inhaltlich identisch. Sie unterscheiden sich lediglich in den statistischen Angaben des jeweiligen Landes. Die sechs Ausstellungstafeln sind zweiseitig in deutscher bzw. polnischer Sprache konzipiert und können wahlweise in einer Sprache gezeigt werden. Die Roll-ups (85 cm breit und 2,00 Meter hoch) sind selbst stehend und können überall aufgestellt werden. Ein interaktives Element zeigt die Papierverschwendung und mit einer Waage können BesucherInnen der Ausstellung selbst ausprobieren, wie viel Holz für Papier verbraucht wird. Eine Aufbauanleitung wird mitgeliefert. Spezielle Ausstellungsräume sind nicht erforderlich.

In einer **Handreichung „Papier, lerne mehr verbrauche bewusst“** werden die Inhalte der Ausstellung weiter bearbeitet und vertieft. Es werden verschiedene Methoden vorgestellt und Materialien bereitgestellt, so dass Lehrkräfte und MultiplikatorInnen in der Lage sind, selbst Schulungen und Informationsveranstaltungen durchzuführen.

Auf der CD befinden sich acht Bausteine. Jeder enthält Sachinformationen, Lernziele, Bemerkungen zur Vermittlung/Aktivitäten, Dauer und Material.

## Bestellung und Kontakt

Die Handreichung ist so konzipiert, dass sie auch ohne die Ausstellung benutzt werden kann.

Die CD kostet 5,- Euro zzgl. Versand. Alle Materialien können auch heruntergeladen werden unter [www.robinwood.de/papier](http://www.robinwood.de/papier)

Das Ausleihen der Ausstellung ist gratis. Lediglich die Transportkosten müssen getragen werden.

Weitere Informationen bekommen Sie unter folgender Adresse. Hier können Sie die Ausstellung auch (vor-)bestellen:

ROBIN WOOD-Pressestelle  
Astrid Schwäbe  
Nernstweg 32  
22765 Hamburg

Tel.: 040 / 380 892 0  
Fax: 040 / 380 892 14

E-Mail: [papier@robinwood.de](mailto:papier@robinwood.de)  
[astrid.schwaebe@robinwood.de](mailto:astrid.schwaebe@robinwood.de)

[www.robinwood.de/papier](http://www.robinwood.de/papier)

In der Lernpartnerschaft „Lerne mehr, verbrauche bewusst“ haben zusammengearbeitet:



Programm für lebenslanges Lernen

„Dieses Projekt wurde mit Unterstützung der Europäischen Kommission finanziert. Die Verantwortung für den Inhalt dieser Veröffentlichung trägt allein der Verfasser; die Kommission haftet nicht für die weitere Verwendung der darin enthaltenen Angaben.“

**ROBIN WOOD**  
Gewaltfreie Aktionsgemeinschaft für Natur und Umwelt e.V.

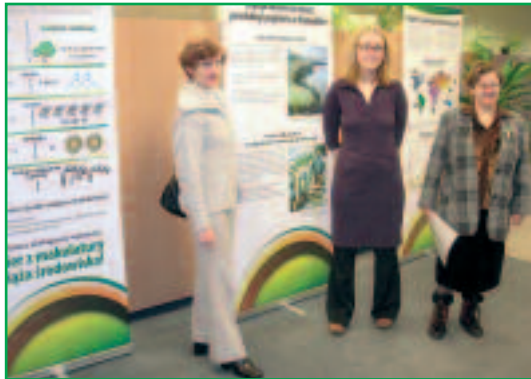
## Ausstellung/Handreichung

# Papier

## ein globales Produkt

**Lerne mehr,  
verbrauche  
bewusst**

# Wer Ressourcen schonen will, geht sparsam mit Papier um, greift zu Recyclingpapier. Werde aktiv!

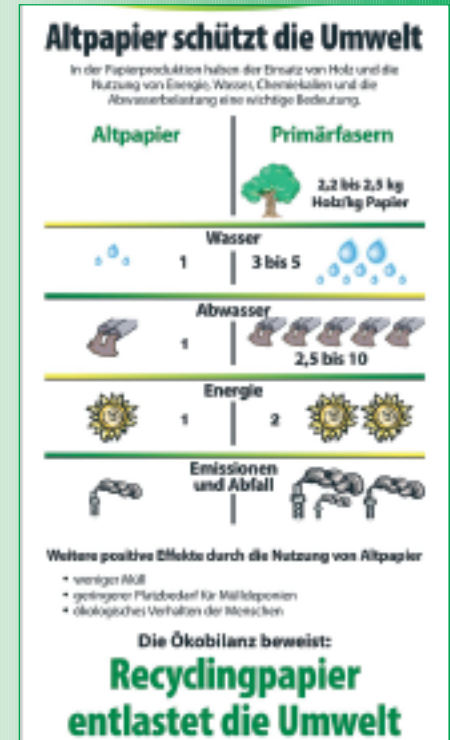
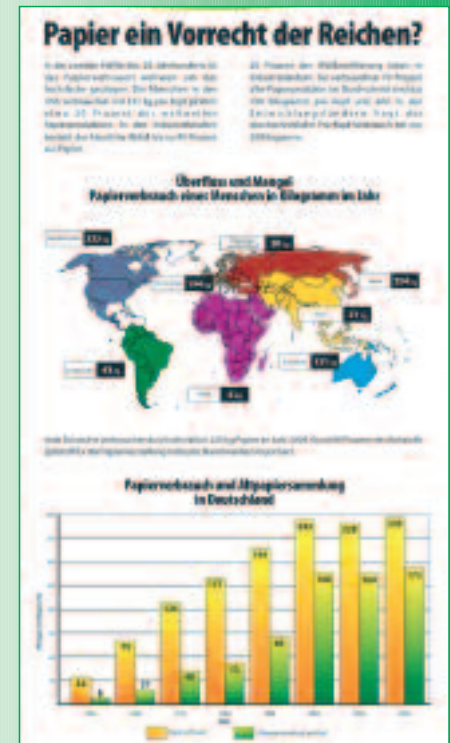


FZ GAJA und ROBIN WOOD eröffnen die Ausstellung in der Universitätsbibliothek in Szczecin

UmweltberaterInnen und PädagogInnen bilden sich beim Seminar „Papier hat viele Seiten“ weiter



StudentInnen organisieren die Ausstellung im Interkulturellen Wohnprojekt in Greifswald



**ROBIN WOOD**  
Gewaltfreie Aktionsgemeinschaft für Natur und Umwelt e.V.