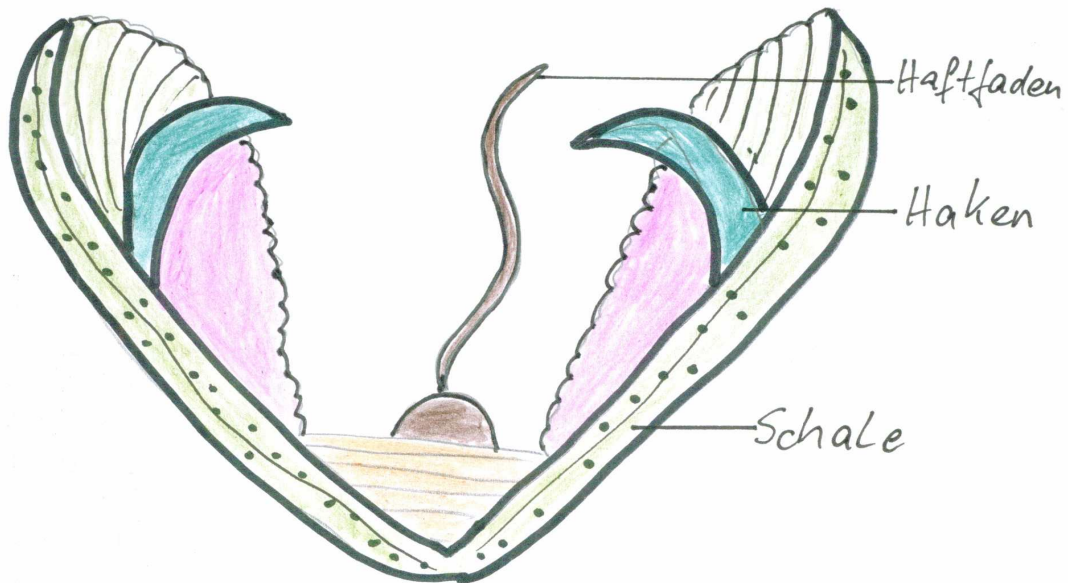


Die Große Teichmuschel

...muss nicht zum Zahnarzt



Glochidium einer Großen Teichmuschel

1.) Zu Beginn eine Fangfrage: Warum beherbergen nur männliche Teichmuscheln Glochidien?

.....

2.) Welche Fischart ist zum Überleben auf die Große Teichmuschel angewiesen?

- Forelle
- Barsch
- Bitterling

3.) Warum nutzen Aquarien-oder Naturteich-Besitzer gern Teichmuscheln?

.....

Mein Name

erstellt von:

Klasse

